

COMMUNE/INTERCOMMUNALITÉ : QUI FAIT QUOI ?

LES DOMAINES DE COMPÉTENCES COMMUNAUTAIRES

DÉVELOPPEMENT ÉCONOMIQUE

Zones d'activités économiques
Promotion des activités agricoles
Abattoir
Marmite intercommunale de l'Autunois Morvan « Miam » (cuisine centrale)
Parc des expositions l'Eduen
Aérodrome
Office de tourisme
Taxe de séjour
Chemins de randonnée, voies vertes
Pépinière d'entreprises

AMÉNAGEMENT DE L'ESPACE

« ça roule » : bus urbains, transport à la demande, location VAE, informations mobilité
Plan local d'urbanisme intercommunal et instruction des demandes d'urbanisme
Aire d'accueil des gens du voyage
Aménagement et entretien de la voirie communautaire, soit 55% de l'ensemble des voies communales

LOGEMENT, CADRE DE VIE ET ENVIRONNEMENT

Programmes d'amélioration de l'habitat
Promotion des énergies renouvelables
Collecte, transfert, traitement et valorisation des déchets
Assainissement non-collectif (SPANC)

SANTÉ / SOCIAL

Maisons de santé pluri professionnelles
Gestion par le Centre Intercommunal d'Action Sociale (CIAS) de l'ensemble de l'aide sociale, les personnes âgées ou handicapées, la famille, l'insertion sociale et professionnelle, le relais petite enfance et les structures d'accueil petite enfance, le kiosque famille, les ludothèques

ÉQUIPEMENTS CULTURELS ET SPORTIFS

Centre nautique
Coséc (gymnases polyvalents)
Bibliothèques
Conservatoire de musique, 2 écoles de musique, école de danse urbaine
Scène artistique Salle de spectacle Jean Genet
Itinérance culturelle, réseau culturel de l'Autunois Morvan BAM

SCOLAIRES

Écoles maternelles et primaires (sauf les bâtiments) : personnel, mobilier et fonctionnement
Restauration scolaire, transport (navettes midi et sorties scolaires) et accueil périscolaire

ANIMATION-JEUNESSE

7 accueils de loisirs : activités pour les 3-12 ans et les 12-17 ans pendant les vacances scolaires et les mercredis, offre de stages pendant les vacances d'été, formation BAFA

INFORMATIQUE ET COMMUNICATION

Centre de ressources numériques, FabLab
Développement du numérique
Promotion du télétravail
Publications communautaires, mise à jour du site internet, animation des réseaux sociaux
Lettres d'information

CE QUI DÉPEND DES COMMUNES

Etat-civil, élections
Passeports (uniquement dans les mairies équipées), cartes d'identité
Cimetières
Politique de la ville et centre sociaux
Aménagement et entretien de la voirie communale, soit 45% de l'ensemble des voies
Espaces verts, fleurissement, entretien des trottoirs et des places
Gestion technique des bâtiments restant communaux : salles des fêtes, églises...
Vie associative locale, sport, vie culturelle des communes, musées et animation du patrimoine
Cérémonies patriotiques, festivités
Publications de bulletins municipaux
Police municipale
Camping
Fourrière automobile
Fourrière animale

CE QUI NE DÉPEND NI DE VOTRE COMMUNE NI DU GRAND AUTUNOIS MORVAN
Les collèges, les lycées, les routes départementales, la gendarmerie, les pompiers, ERDF, le téléphone, les fournisseurs d'accès à Internet, télévision...



LE CONSEIL DES MAIRES

Les 55 maires sont régulièrement réunis pour définir les grandes orientations de l'intercommunalité.



LE CONSEIL COMMUNAUTAIRE

C'est l'organe délibérant du groupement intercommunal. Il se réunit au minimum une fois par trimestre. Les séances sont publiques. Les conseillers communautaires qui siègent au sein du conseil communautaire sont au nombre de 86, et représentent les 55 communes.

LE BUREAU COMMUNAUTAIRE

Il est composé du président, des vice-présidents et d'autres conseillers communautaires. Il instruit les dossiers soumis au conseil communautaire et peut, par délégation de ce conseil, prendre certaines décisions (par exemple : demandes de subventions).

→ **LE PRÉSIDENT** : élu parmi les conseillers communautaires, il est l'organe exécutif de la communauté. Il fixe l'ordre du jour des séances du conseil et les préside ; il met en œuvre les décisions avec l'aide des services, décide des dépenses à engager.

→ **LES VICE-PRÉSIDENTS (14)** : élus parmi les conseillers communautaires, ils reçoivent délégation du président pour l'exercice des différentes compétences de la communauté.

→ **LES MEMBRES DU BUREAU (19)** : élus parmi les conseillers communautaires, ils siègent aux côtés du président et des vice-présidents.

LES COMMISSIONS

Des commissions de travail (affaires générales, culture, travaux...) se réunissent régulièrement pour préparer les projets de décision et les dossiers qui seront ensuite soumis au conseil communautaire.



le Grand **Autunois** Morvan

LE GRAND AUTUNOIS MORVAN

Hôtel communautaire 7, route du Bois de Sapin - BP 97 - 71400 Autun
03 85 86 80 52 / contact@grandautunoismorvan.fr

INFOS PRATIQUES
grandautunoismorvan.fr

REJOIGNEZ-NOUS SUR [legrandautunoismorvan](https://www.facebook.com/legrandautunoismorvan)

Le Grand Autunois Morvan au service de sa population

Périmètre, compétences, lieux-ressources, services...
Et toujours la même volonté d'avancer ensemble.



le Grand **Autunois** Morvan

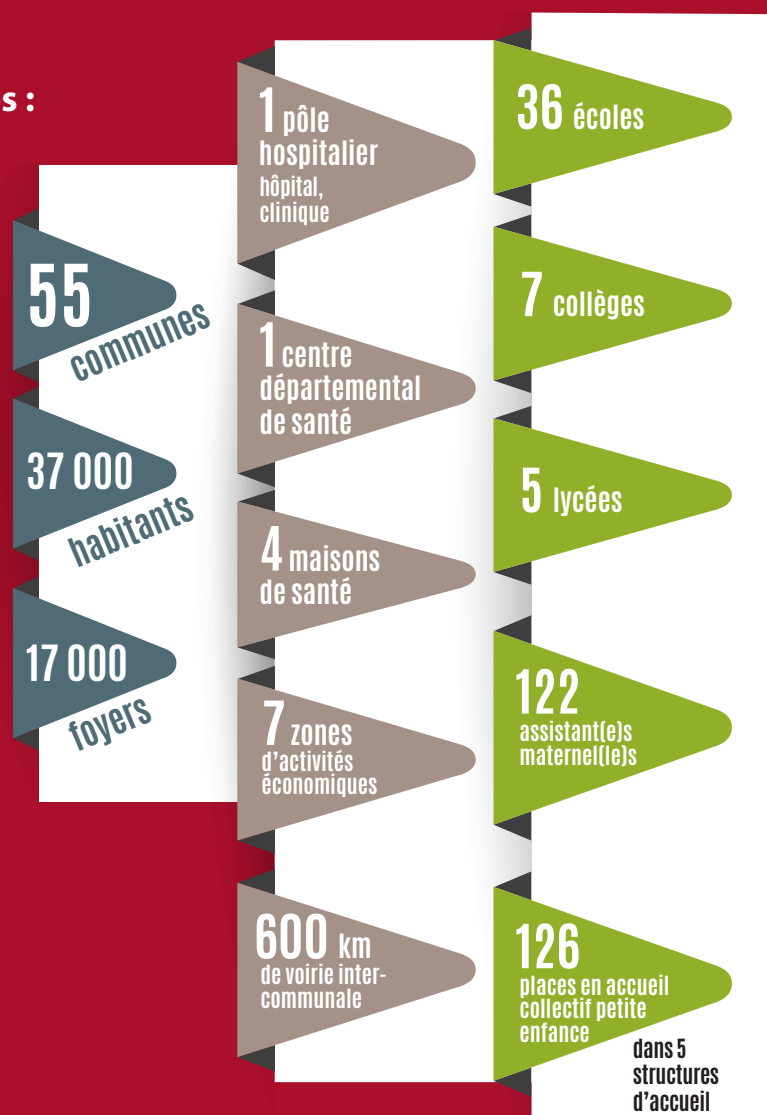
ANOST	ETANG-SUR-ARROUX	SAINT-EUGÈNE
ANTULLY	IGORNAY	SAINT-FORGEOT
AUTUN	LA BOULAYE	SAINT-GERVAIS-SUR-COUCHES
AUXY	LA CELLE-EN-MORVAN	SAINT-JEAN-DE-TRÉZY
BARNAY	LA CHAPELLE-SOUS-UCHON	SAINT-LÉGER-DU-BOIS
BRION	LA COMELLE	SAINT-LÉGER-SOUS-BEUVRAY
BROYE	LA GRANDE-VERRIÈRE	SAINT-MARTIN-DE-COMMUNE
CHARBONNAT	LAIZY	SAINT-MAURICE-LES-COUCHES
CHISSEY-EN-MORVAN	LA PETITE-VERRIÈRE	SAINT-NIZIER-SUR-ARROUX
COLLONGE-LA-MADELEINE	LA TAGNIÈRE	SAINT-PRIX
CORDESSE	LUCENAY-L'EVÊQUE	SAISY
COUCHES	MESVRES	SOMMANT
CRÉOT	MONTHELON	SULLY
CURGY	MORLET	TAVERNAY
CUSSY-EN-MORVAN	RECLESNE	THIL-SUR-ARROUX
DETTEY	ROUSSILLON-EN-MORVAN	TINTRY
DRACY-LES-COUCHES	SAINT-DIDIER-SUR-ARROUX	UCHON
DRACY-SAINT-LOUP	SAINT-EMILAND	
EPERTULLY		
EPINAC		

Les informations clés
pour tout comprendre

LES COMMUNES

55 COMMUNES COMPOSENT
LE GRAND AUTUNOIS MORVAN
DEPUIS LE 1^{ER} JANVIER 2017

En chiffres :



ville ou campagne ?
Les deux, c'est mieux !

Le maillage territorial du Grand Autunois Morvan offre à la fois les services et équipements indispensables (commerces, loisirs culturels et sportifs), un environnement naturel préservé et un patrimoine époustouflant. Un compromis idéal entre ville et campagne !

REPÈRES GÉOGRAPHIQUES



Les cinq pôles de services de proximité sont opérationnels pour aider la population dans ses démarches administratives. Lieux-ressources ouverts à tous, sans limite géographique, ils accueillent, renseignent et accompagnent les usagers.

● DANS CHAQUE PÔLE, VOUS TROUVEZ :

- des informations générales liées aux compétences assurées par le Grand Autunois Morvan (collecte des déchets, animation-jeunesse, transports,...),
- de la documentation, des formulaires.

● DANS CHAQUE PÔLE, VOUS POUVEZ :

- inscrire votre (ou vos) enfant(s) aux activités périscolaires (cantine, garderie...), centres de loisirs et stages d'été,
- vous inscrire à certaines activités,
- prendre contact avec les services communautaires : CIAS, affaires scolaires... Il s'agit de rendez-vous ou permanences dans les pôles (ou le cas échéant à Autun ou sur d'autres sites),
- prendre rendez-vous avec un élu ou un représentant communautaire,
- déposer une requête.

LES PÔLES DE SERVICES DE PROXIMITÉ

🏠 PÔLE D'AUTUN

SIÈGE ADMINISTRATIF ET SOCIAL
DU GRAND AUTUNOIS MORVAN
Ouvert du lundi au jeudi de 8h30 à 12h et de 14h à 17h30,
le vendredi de 8h30 à 12h et de 14h à 17h
7, route du Bois de Sapin - 71400 AUTUN
Tél. : 03 85 86 80 52 / contact@grandautunoismorvan.fr

🏠 PÔLE D'ANOST/CUSSY

Ouvert lundi et mardi de 8h30 à 12h30 et de 13h30 à 17h30,
jeudi et vendredi de 8h30 à 12h30
Mairie - 35, grande rue des Galvachers - 71550 ANOST
Tél. : 03 85 82 73 26 / pole.anostcussy@grandautunoismorvan.fr

🏠 PÔLE DE COUCHES

Ouvert du lundi au vendredi de 8h30 à 12h et de 13h30 à 17h
Rue des Grands Bois - 71490 COUCHES
Tél. : 03 85 86 64 73 / pole.couches@grandautunoismorvan.fr

🏠 PÔLE D'EPINAC

Ouvert du lundi au vendredi de 8h30 à 12h et de 13h30 à 17h
Hôtel de ville - Place Charles de Gaulle - 71360 EPINAC
Tél. : 03 85 82 10 12 / pole.epinac@grandautunoismorvan.fr

🏠 PÔLE D'ETANG-SUR-ARROUX

Ouvert du lundi au vendredi de 8h30 à 12h et de 13h30 à 17h
2 bis rue d'Autun - 71190 ETANG-SUR-ARROUX
Tél. : 03 85 82 38 14 / pole.etang@grandautunoismorvan.fr

SOYONS CONCRETS !

Vous souhaitez savoir où faire garder votre enfant de moins de trois ans, vous avez besoin de rencontrer un référent rénovation de l'habitat...

Contactez l'un des cinq pôles de proximité.

SIMPLIFIEZ-VOUS LA VIE !

En quelques clics sur **grandautunoismorvan.fr**, vous pouvez :

- effectuer des démarches en ligne,
- accéder aux inscriptions sur le portail famille
- payer vos factures,
- retrouver les actualités et autres informations pratiques de la collectivité.